

**TÚ TAMBIÉN USAS
GEOMÁTICA
Y AÚN NO LO SABES**

GEOMÁTICA 

LAS GRANDES PREGUNTAS ... PERO QUÉ ES LA GEOMÁTICA

Estábamos seguros de que iba a llegar este momento. Y aquí está la respuesta:

Geomática es un término científico moderno que engloba al conjunto de ciencias y *tecnologías* de captura, procesamiento, análisis, interpretación, almacenamiento, modelización, aplicación y difusión de **información digital geoespacial o localizada**. El/la ingeniero/a geomático/a recoge, gestiona, analiza y trata la información espacial, operando en campos tan variados como la **Cartografía, la Geoinformación, los Sistemas de Información Geográfica, la Geodesia, la Teledetección, el Catastro, la Topografía o la Fotogrametría**, entre muchos otros.

La Ingeniería en **Geomática** comprende un variado registro de aplicaciones utilitarias que operan *-dimensionalmente-* **entre lo microscópico y lo cósmico** [del genoma humano al estudio del Universo] y *-formalmente-* **desde lo apenas intuido** [radiación electromagnética] **a la concreción**, titularidad y evolución de la materia [bienes inmuebles, obras y proyectos].

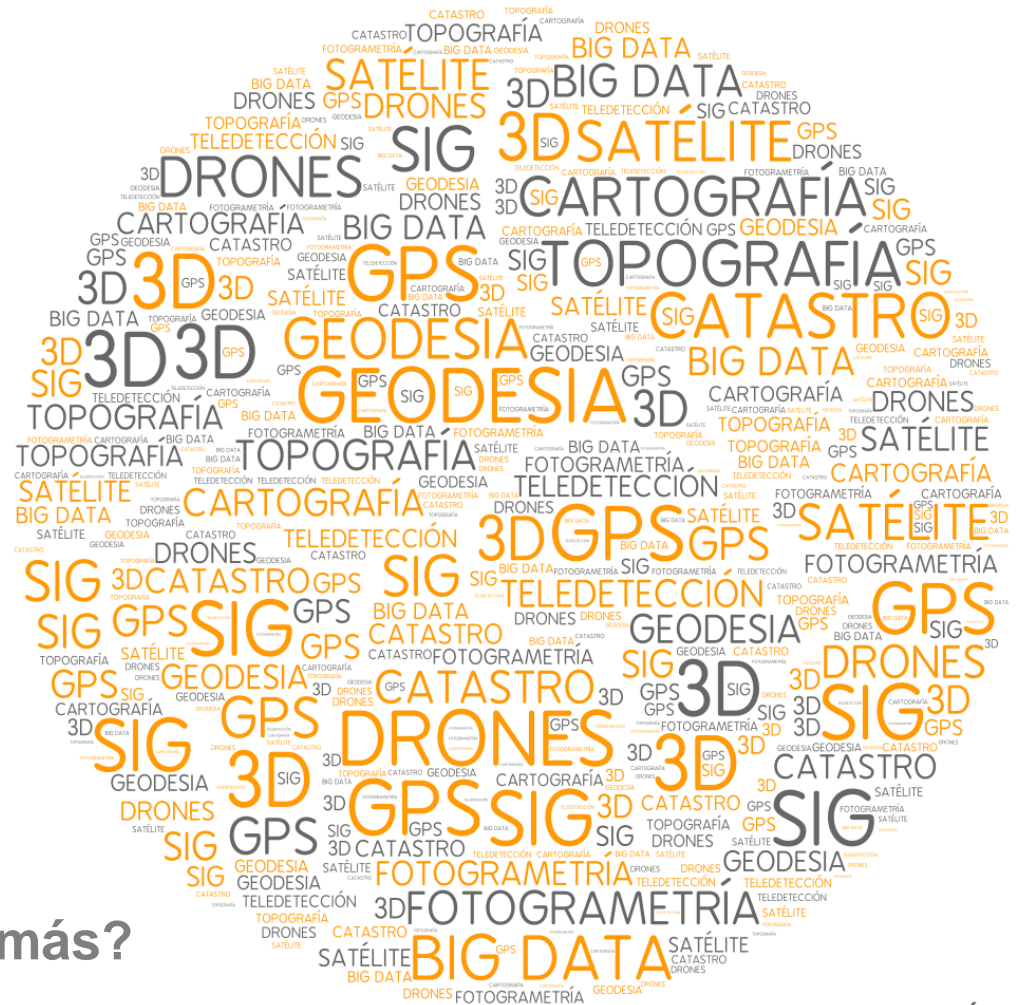


ciencia, tecnología, información, datos, geoespacial, localización, topografía, cósmico, microscópico

LAS GRANDES PREGUNTAS

DISCIPLINAS INCLUIDAS EN LA GEOMÁTICA

Nada como un mapa de palabras para representar visualmente los términos asociados con Geomática:



¿A que te va sonando más?

LAS GRANDES PREGUNTAS

DE LO CÓSMICO A LO MICROSCÓPICO

GEOMÁTICA ES



LAS GRANDES PREGUNTAS DE LO APENAS INTUIDO A LA CONCRECIÓN



En Geomática se aplican principios de **ingeniería** a la información espacial, es decir, información que tiene una ubicación.

¿QUÉ HACE UNA PERSONA EXPERTA EN GEOMÁTICA?



ADMINISTRACIÓN

Guiar la planificación urbana y garantizar el desarrollo ordenado de las comunidades. Participar en las divisiones de los territorios y en el planeamiento urbano.



AGRICULTURA

Rentabilizar las explotaciones agrarias manteniendo un enfoque sostenible mediante el aprovechamiento de las herramientas de precisión avanzada y soluciones de análisis de datos.



MINERÍA Y SIDERÚRGIA

Diseñar, mantener y gestionar los datos geográficos y el uso de software especializado para crear mapas y modelos 3D. En nuevos proyectos, se necesitan mapas que proporcionen información topográfica al detalle.



DEFENSA

Recoger datos geoespaciales utilizando dispositivos de imágenes, satélites y equipos topográficos. Capturan, analizan, procesan, presentan, difunden y gestionan estos datos para apoyar las operaciones.



NEGOCIOS

Decidir la ubicación ideal de un negocio, y predecir hacia dónde crecerá su mercado. Ubicar sus clientes potenciales. Localizar los recursos en tiempo real y visualizarlos de manera georreferenciada y combinada con otros datos relacionados.



TRANSPORTE Y COMUNICACIONES

Planificar, construir y mantener las infraestructuras del sector del transporte de tierra, mar y aire. Gestionar los servicios de navegación y la ordenación del tráfico.



ARQUITECTURA, INGENIERÍA Y CONSTRUCCIÓN

Apoyar todas las fases del desarrollo, construcción y gestión de nuevas infraestructuras. Dirimir diferencias de deslindes y peritajes judiciales.



COOPERACIÓN AL DESARROLLO

Prestar asistencia en una variedad de aplicaciones que incluyen la búsqueda de ubicaciones óptimas en casos de emergencia y el desarrollo de planes de desarrollo.



MAPAS Y CARTOGRAFÍA

Representar información geográfica, de manera que ésta pueda ser entendida y utilizada por las personas que la demandan. Pueden ser planos técnicos, mapas topográficos, mapas temáticos, de propósitos específicos... en papel o en formato digital.



EDUCACIÓN

Enseñar las herramientas del siglo XXI a estudiantes en universidades, institutos y colegios. Investigar para crear nuevas teorías y modelos. Colaborar con la administración de los centros de enseñanza en el uso más eficiente de las instalaciones.

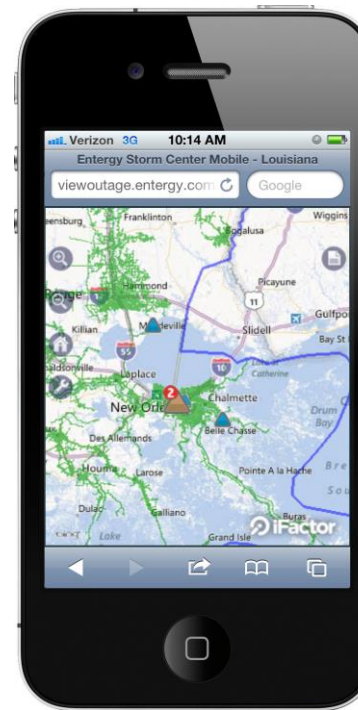
Una profesión con un sinnúmero de oportunidades laborales.

GEOMÁTICA ^{ES}

RODEADOS DE GEOMÁTICA

APLICACIONES COTIDIANAS

A medida que nuestras sociedades se vuelven más complejas, la información espacial se vuelve más necesaria a la hora de tomar decisiones tanto en el ámbito personal como en el empresarial o gubernamental.



Geomática en tu mano

GEOMÁTICA

geomatigaes.com

Más información:
comunicacion@geomatigaes.com